



Regards croisés sur l'auto-entrepreneuriat

Toute publication totale ou partielle doit impérativement utiliser la mention complète suivante : « **Observatoire de l'auto-entrepreneur: Sondage OpinionWay pour l'Union des Auto-Entrepreneurs et la Fondation Le Roch** » et aucune reprise de l'enquête ne pourra être dissociée de cet intitulé.

Contexte

- ▶ **Près de 5 ans après le lancement du régime de l'Auto-Entrepreneur, près d'un million cinq cent mille auto-entreprises ont été créées.**
 - Depuis 2009, la moitié des créations d'entreprises se fait en utilisant ce régime

- ▶ Pour mieux comprendre ce phénomène et faire le point, après les mobilisations concernant l'évolution de ce régime, l'UAE (Union des Auto Entrepreneurs) et le Fondation le Roch Les Mousquetaires ont souhaité interroger les Français et les auto-entrepreneurs.

- ▶ Les objectifs de cette étude étaient de :
 - mesurer l'adhésion au régime,
 - illustrer la perception que le régime donne de l'entrepreneuriat et ceux qui s'y essaye,
 - tirer des enseignements de la mobilisation,
 - évaluer l'attachement des Français aux grands principes du régime,
 - évaluer son impact sur les revenus des auto-entrepreneurs,
 - mesurer leur perception de ce statut.

1

Méthodologie



Méthodologie



- ✓ Echantillon de **1051 personnes**, représentatif de la **population française âgée de 18 ans et plus**, constitué selon la méthode des quotas, au regard des critères de sexe, d'âge, de catégorie socioprofessionnelle et de région de résidence.



- ✓ Echantillon de **808 créateurs d'auto-entreprise**, représentatif des auto-entreprises créées il y a plus de 6 mois. La représentativité a été assurée par un redressement en termes de mois de création, de secteurs d'activité et de régions.

- ✓ *La marge d'incertitude est de 2 à 3 points pour un échantillon de 1000 personnes et de 2 à 4 points pour un échantillon de 800 personnes*



- ✓ **Echantillon interrogé en ligne sur système CAWI** (Computer Assistance for Web Interview)

- ✓ **Echantillon interrogé par téléphone sur système CATI** (Computer Assistance for Telephone Interview)



- ✓ Le terrain a été réalisé **du 23 au 25 avril 2014**

- ✓ Le terrain a été réalisé **du 21 au 25 avril 2014**



- ✓ OpinionWay a réalisé cette enquête en appliquant les procédures et règles de la **norme ISO 20252**

Toute publication totale ou partielle doit impérativement utiliser la mention complète suivante :
« **Observatoire de l'auto-entrepreneur: Sondage OpinionWay pour l'Union des Auto-Entrepreneurs et la Fondation Le Roch** » et aucune reprise de l'enquête ne pourra être dissociée de cet intitulé.



Ce pictogramme est utilisé pour les résultats du grand public



Ce pictogramme est utilisé pour les résultats des auto-entrepreneurs



2

Résultats



A

Satisfaction vis-à-vis du régime



Un régime toujours plébiscité par les Français après 5 ans de développement

Q : Depuis le lancement du régime d'auto-entrepreneur en 2009, plus de 1,5 million d'auto-entreprises ont été créées. Diriez-vous que ... ?



ST Oui

ST Non

Il faut prendre le temps de faire un bilan objectif de ce régime avant d'envisager de le réformer



C'est utile



Cela a généré des vocations



Cela montre que les Français ont de plus en plus le goût d'entreprendre



Cela permet à certaines personnes de sortir de leurs difficultés financières



C'est une des réponses au problème du chômage



L'auto-entreprise favorise la diminution du travail illégal en France



C'est souvent une réussite pour ceux qui se lancent



Oui, tout à fait Oui, plutôt Non, plutôt pas Non, pas du tout NSP

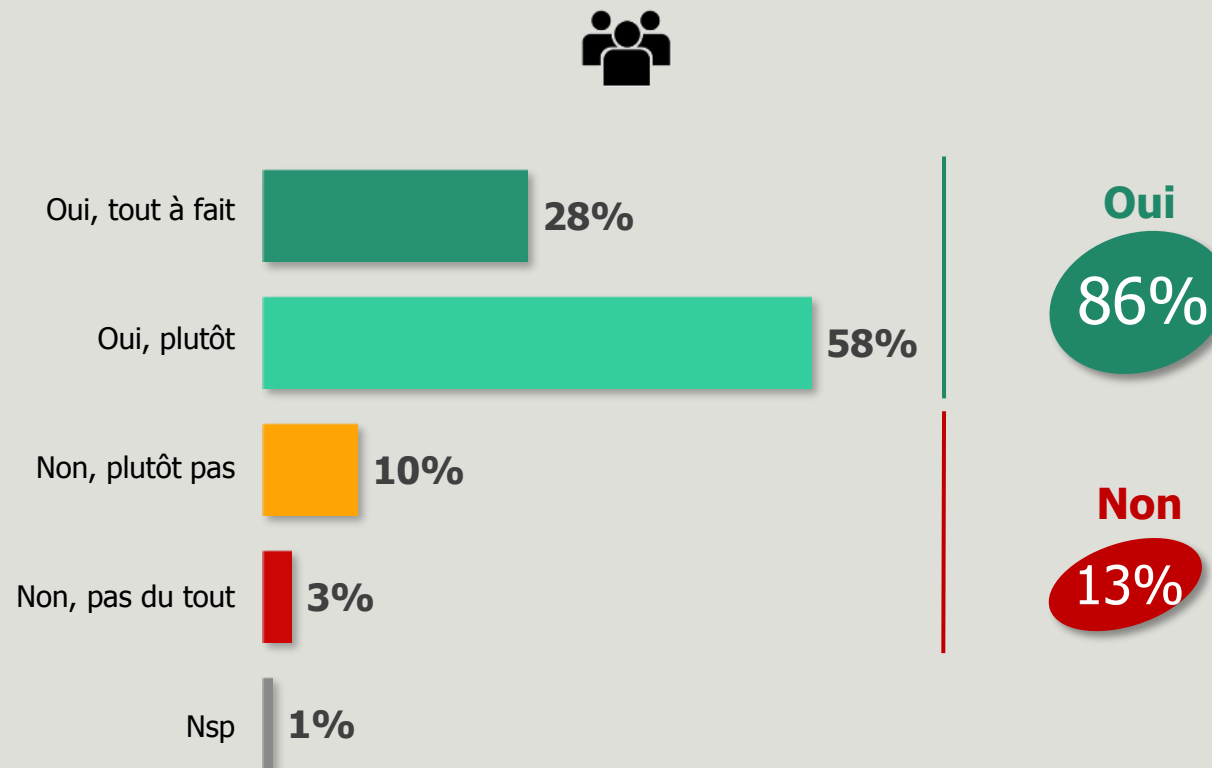
B

Identité des auto-entrepreneurs



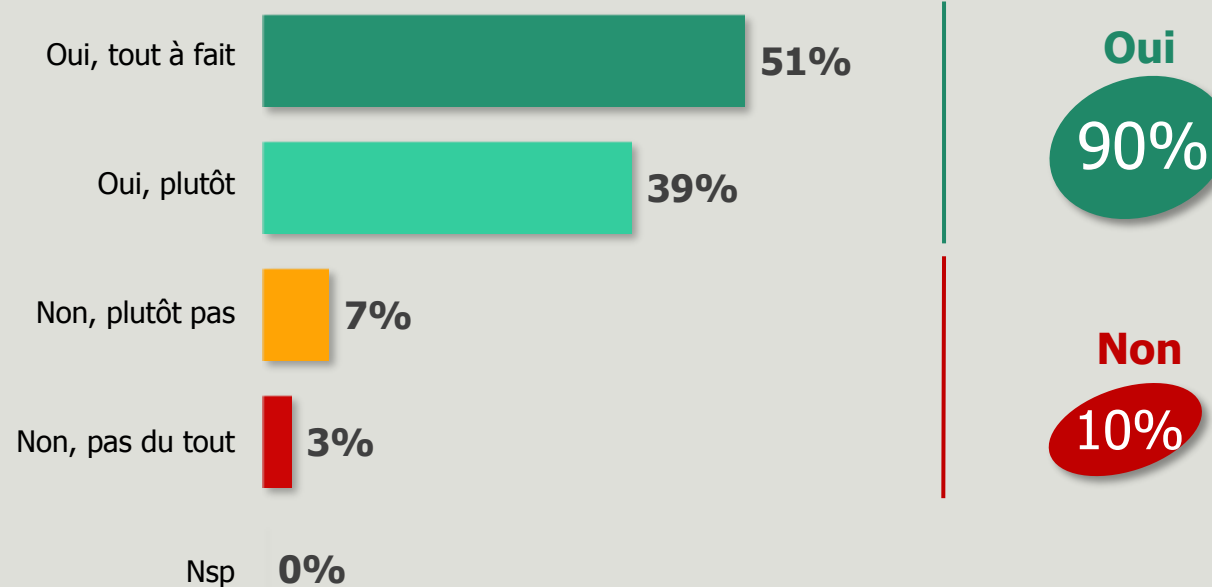
Pour les Français, l'auto-entrepreneur est quelqu'un qui s'engage

Q : D'une manière générale, diriez-vous que les auto-entrepreneurs sont des personnes qui s'engagent, cherchent des solutions ?



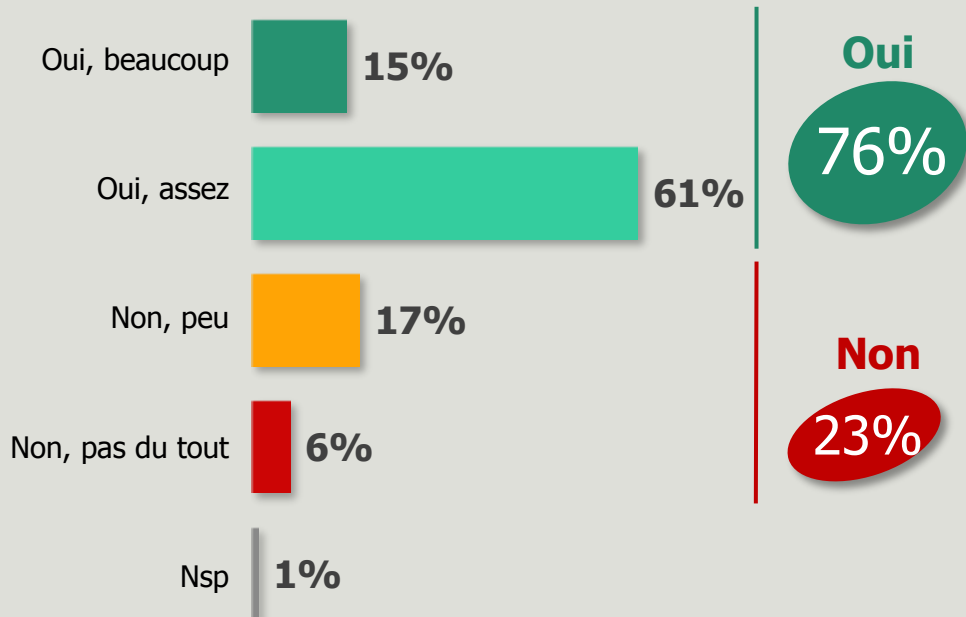
Un régime jugé satisfaisant par les auto-entrepreneurs en l'état

Q : Le régime d'auto-entrepreneur tel qu'il existe actuellement vous convient-il ?

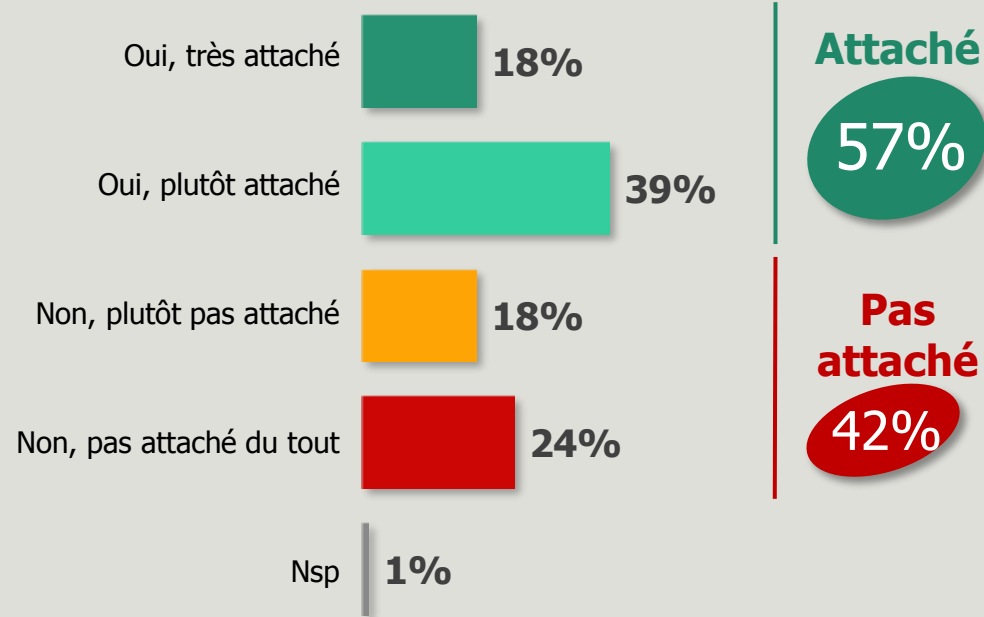


« Auto-entrepreneur » une appellation appréciée, particulièrement par les Français

Q : Personnellement, l'appellation « auto-entrepreneur » vous plait-elle ?

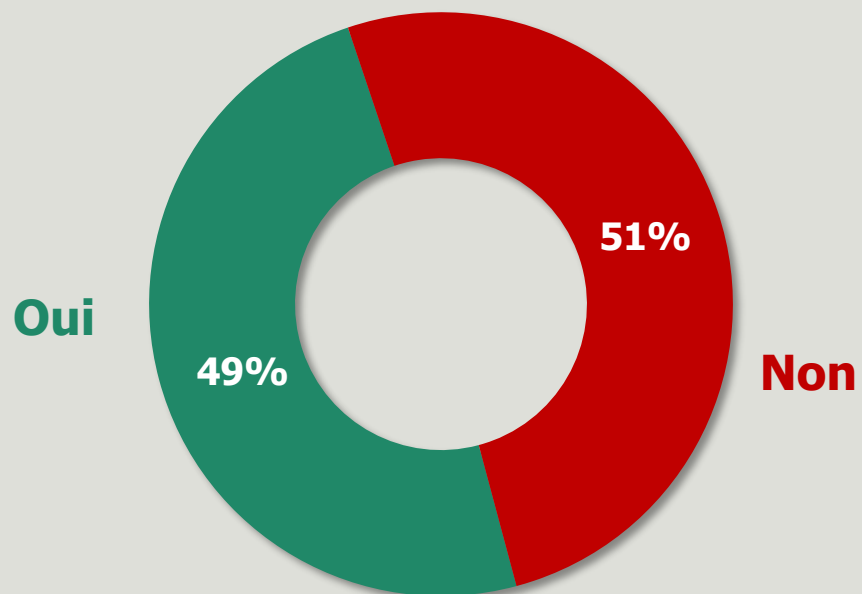


Q : Personnellement, êtes-vous attaché à l'appellation « auto-entrepreneur » ?



Un sentiment d'appartenance à la catégorie des entrepreneurs ?

Q : Le fait d'être auto-entrepreneur vous donne-t-il le sentiment d'appartenir à un groupe, une communauté, avec ses propres intérêts à défendre ?





Des reflexes d'entrepreneurs avant tout

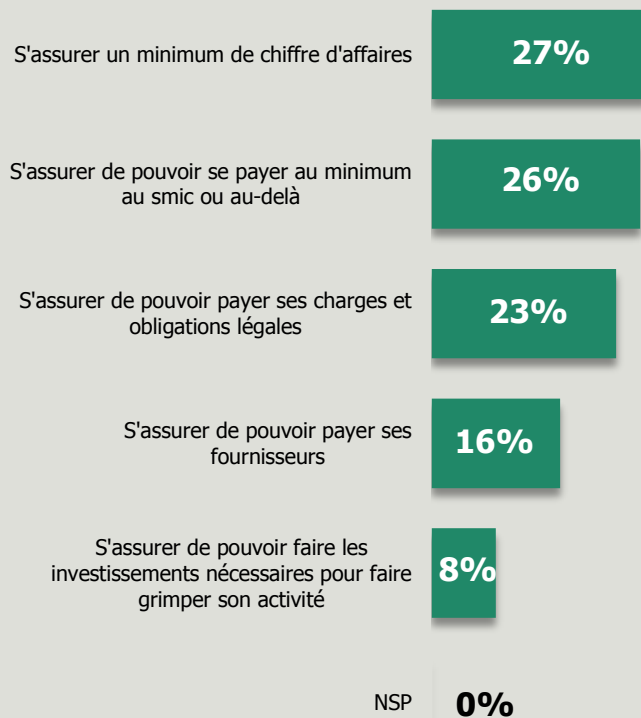


L'auto-entrepreneur veut avant tout remplir ses obligations et favoriser son chiffre d'affaires

Q : Après avoir démarré la création d'une activité professionnelle, diriez-vous qu'un nouvel entrepreneur essaie avant tout de ?



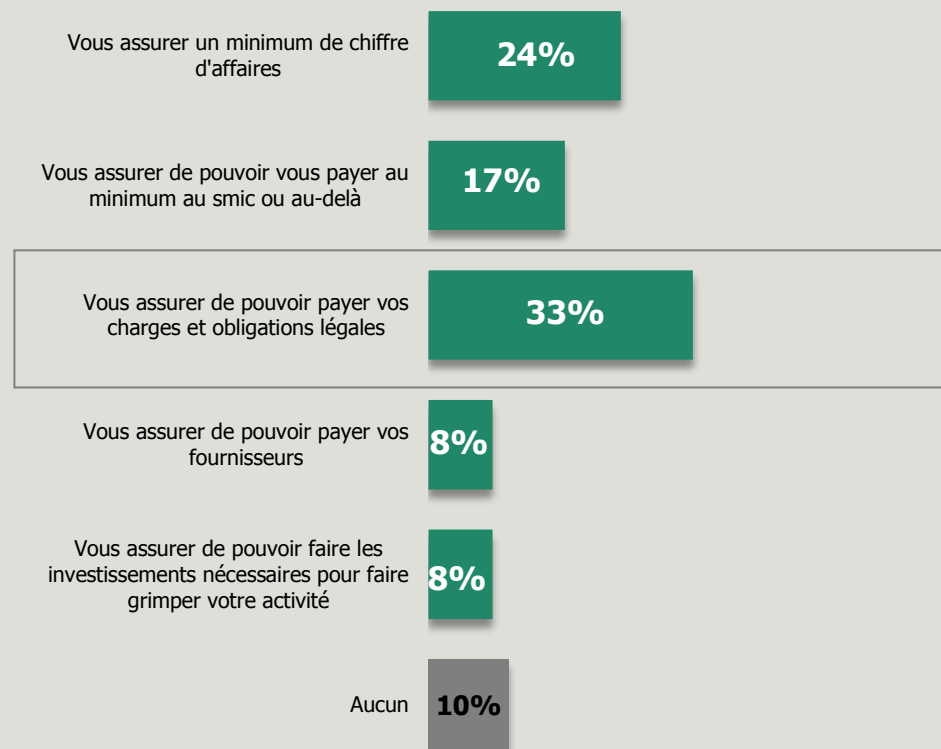
%
cité en premier



Q : Après avoir démarré la création de votre activité professionnelle, diriez-vous que vous aviez avant tout essayé de...?




%
cité en premier



Une vision entrepreneuriale, avant la recherche d'un salaire minimum équivalent au SMIC

Q : L'objectif c'est pour lui/pour vous avant tout de ...?



 Faire en sorte que son/votre affaire soit un succès et progresse

 Se dégager/vous dégager un salaire minimum au moins égale au SMIC

NSP

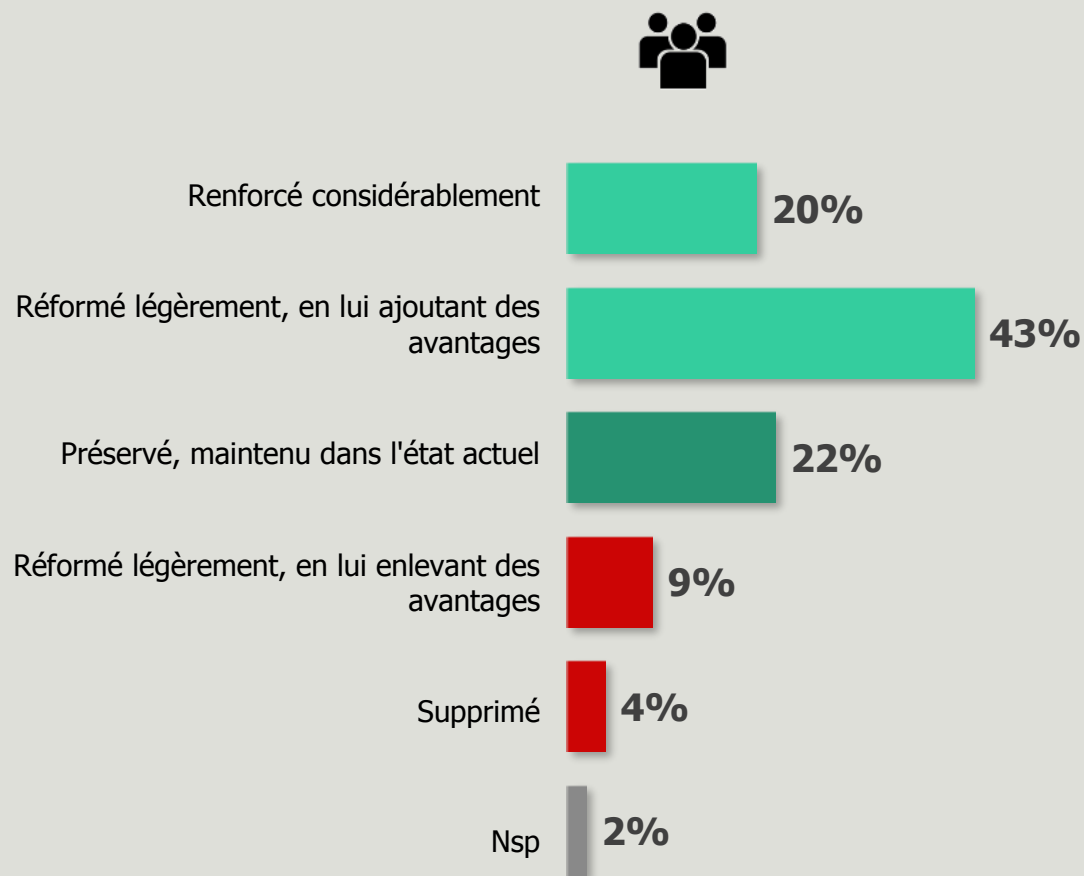
D

La réforme et son impact



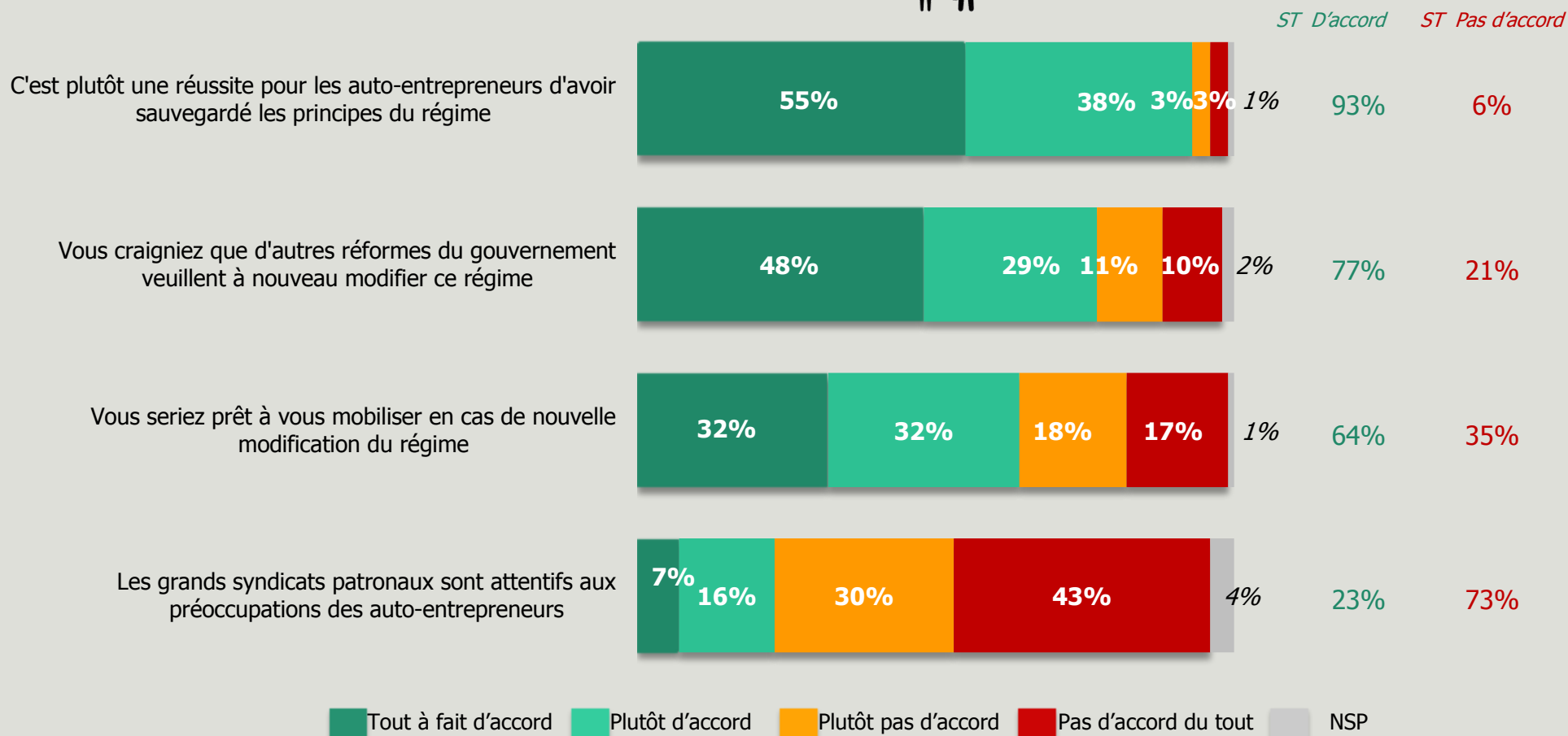
Un régime dont les Français souhaitent principalement renforcer les avantages

Q : Au final, le régime d'auto-entrepreneur devrait être selon vous ... ?



Une mobilisation réussie mais prudente pour la sauvegarde du régime

Q : Après les oppositions des mouvements d'entrepreneurs et le nouveau texte de loi pour les auto-entrepreneurs, diriez-vous que ... ?



Une remise en cause du régime d'auto-entrepreneur entrainerait une majorité d'abandon d'activité...

Q : Et si le régime d'auto-entrepreneur devenait moins intéressant, que feriez-vous ?



Je poursuivrais mon activité sous un autre statut (EURL, EIRL, SARL, SAS)



32%

Je poursuivrais mon activité, mais moins formellement



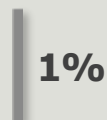
17%

Je cesserais mon activité



50%

Nsp

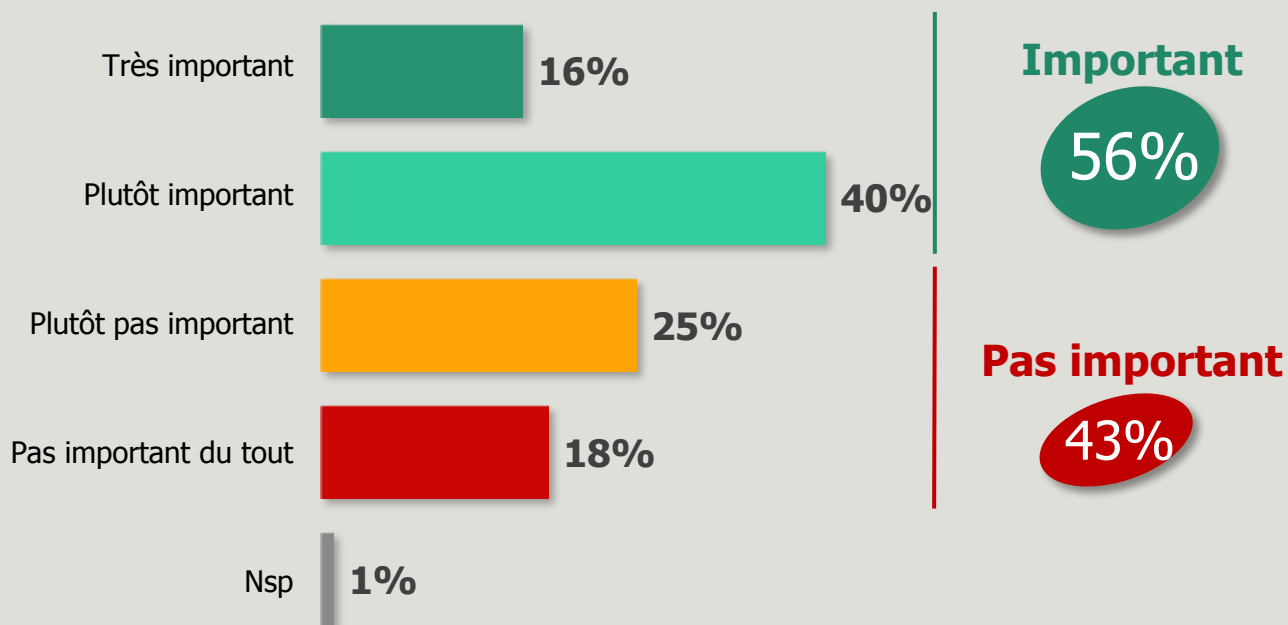


1%



Evolution du régime : un impact non négligeable sur les revenus du foyer

Q : L'évolution du régime d'auto-entrepreneur aurait-elle sur les revenus de votre foyer un impact ?



F

Les Français et le recours aux auto-entrepreneurs

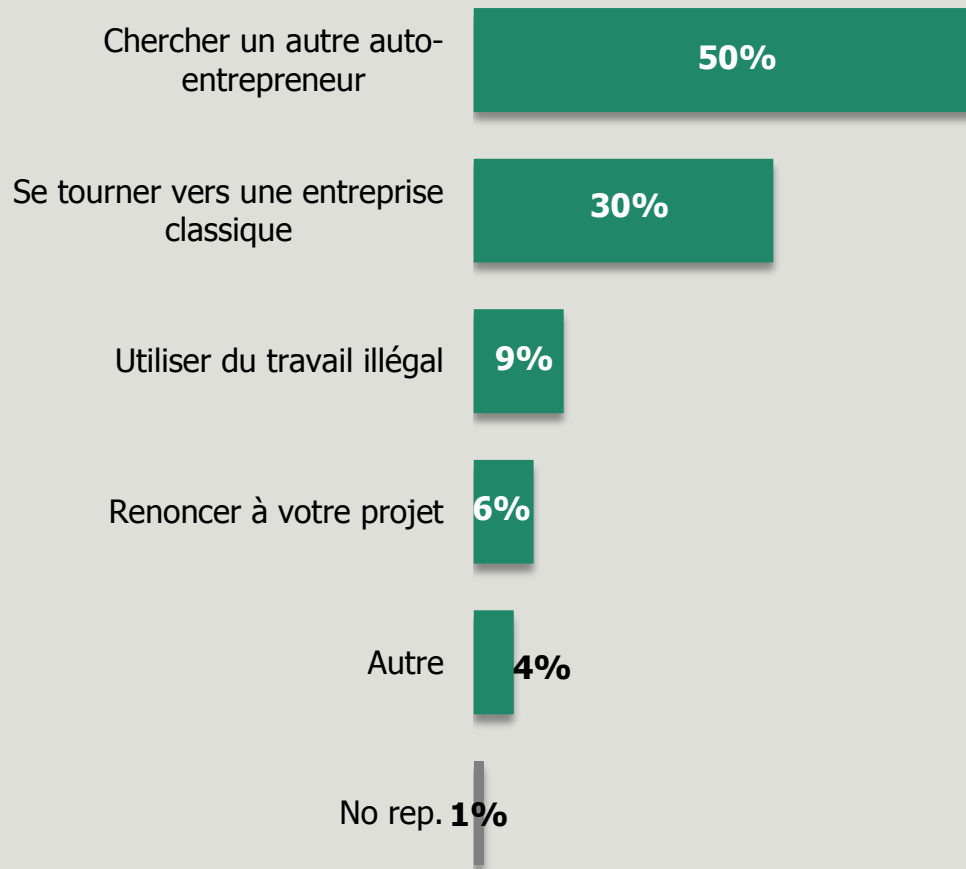
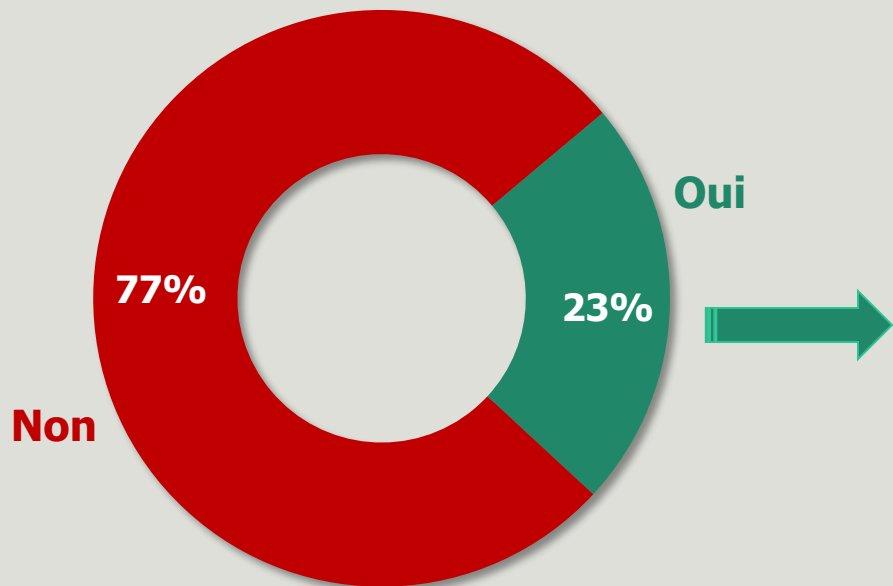


Un Français sur quatre a eu recours à un auto-entrepreneur...et recommencerait majoritairement

Q : Vous personnellement avez-vous déjà eu recours à un auto-entrepreneur ?



Q : Si votre auto-entrepreneur n'exerçait plus, quelle serait votre solution ... ?



Base : A ceux qui ont déjà eu recours à un auto-entrepreneur soit 23%

F

Attentes et besoin d'accompagnement

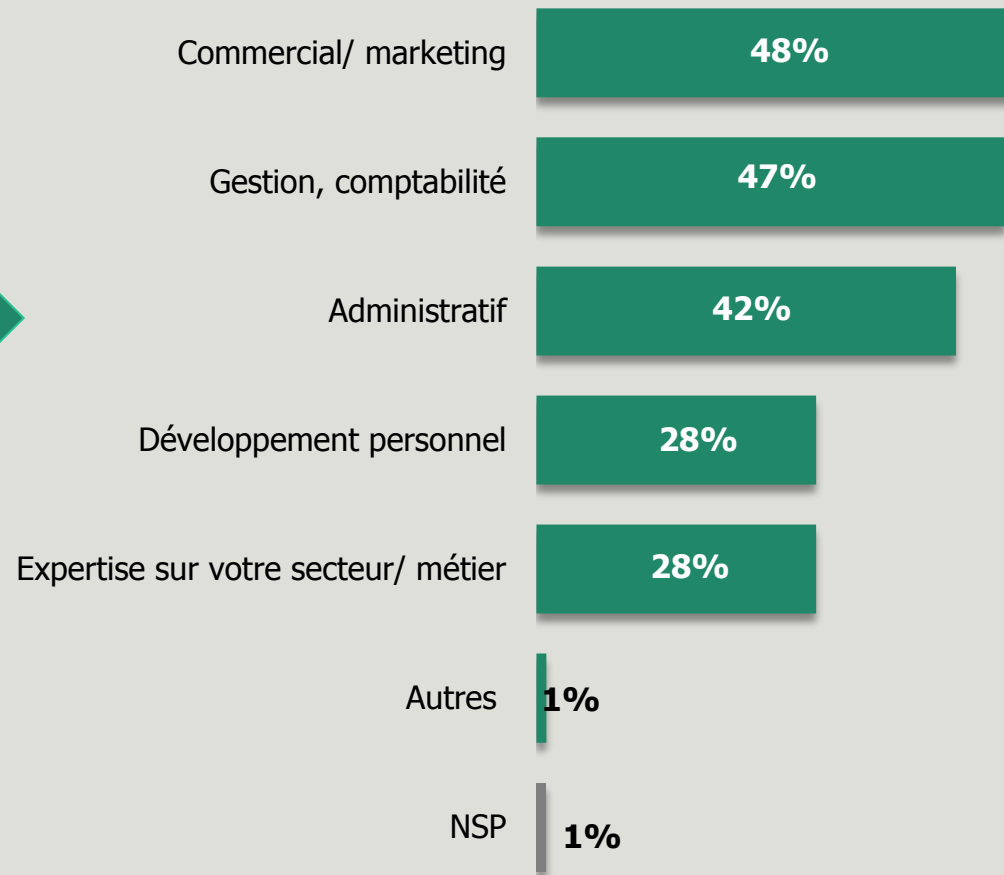
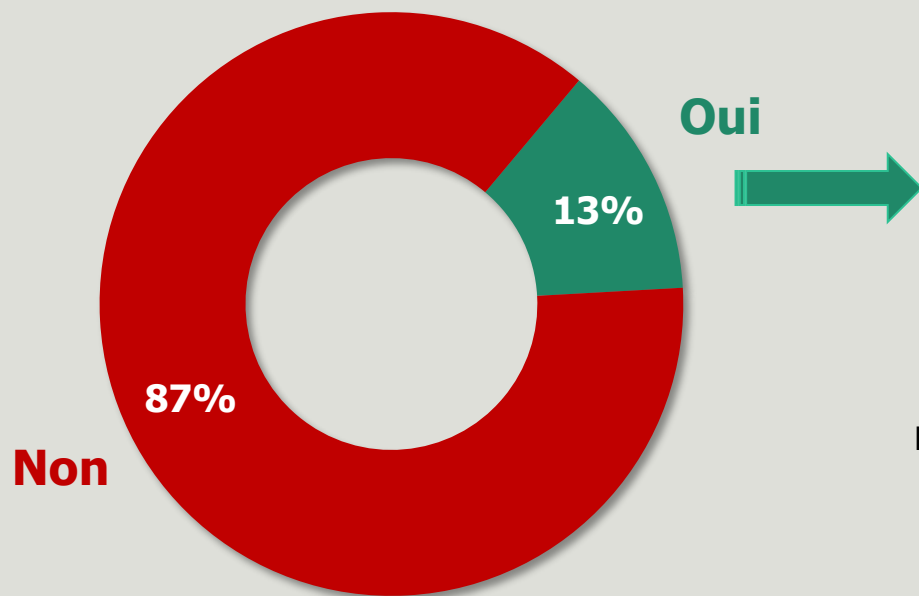


Un besoin d'accompagnement très peu présent

Q : Ressentez-vous un besoin d'accompagnement pour votre auto-entreprise ?



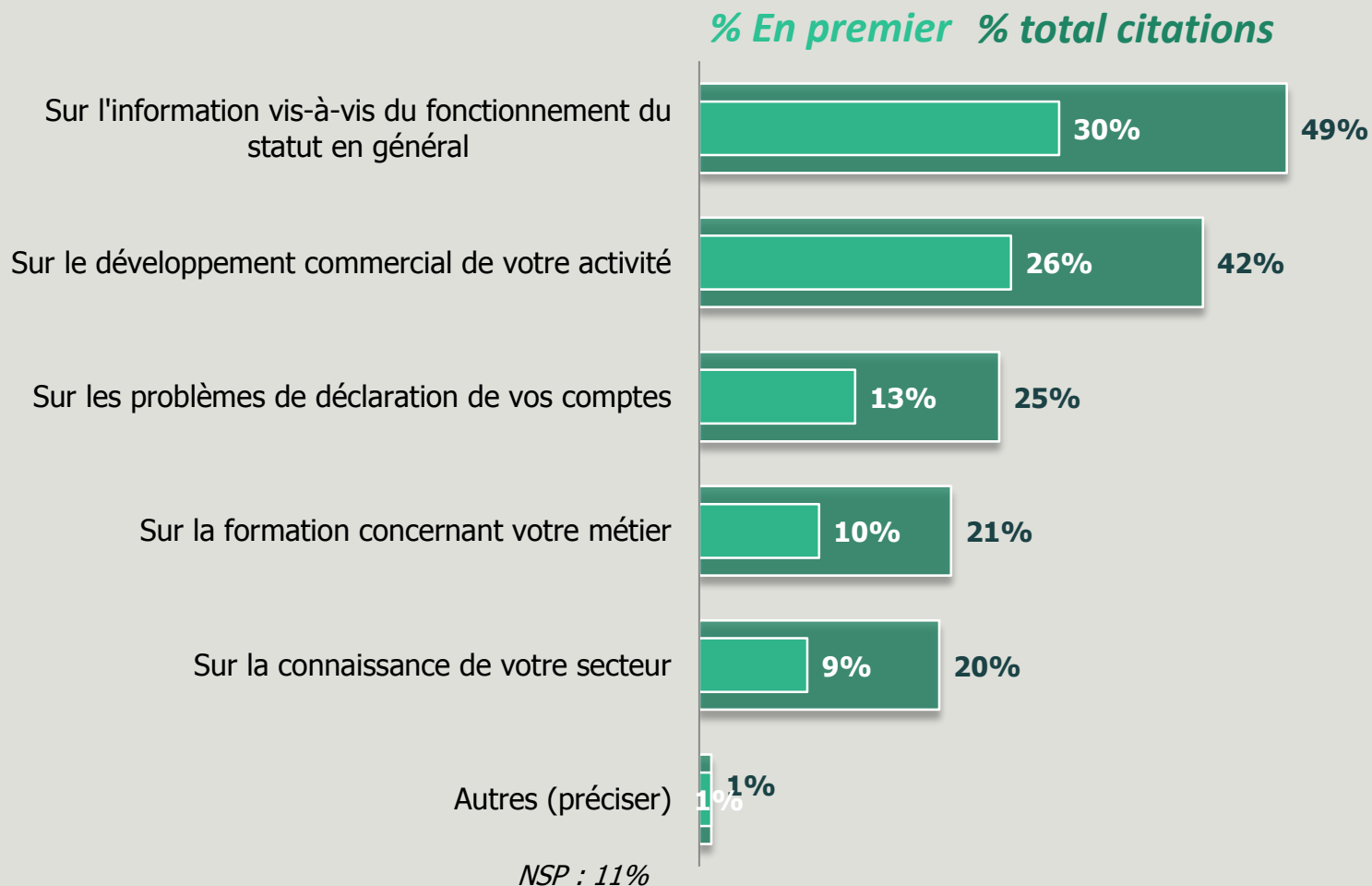
Q : Dans quel(s) domaine(s) souhaiteriez-vous être accompagné ?
(Plusieurs réponses possibles)



Base : A ceux qui ressentent un besoin d'accompagnement soit 13%

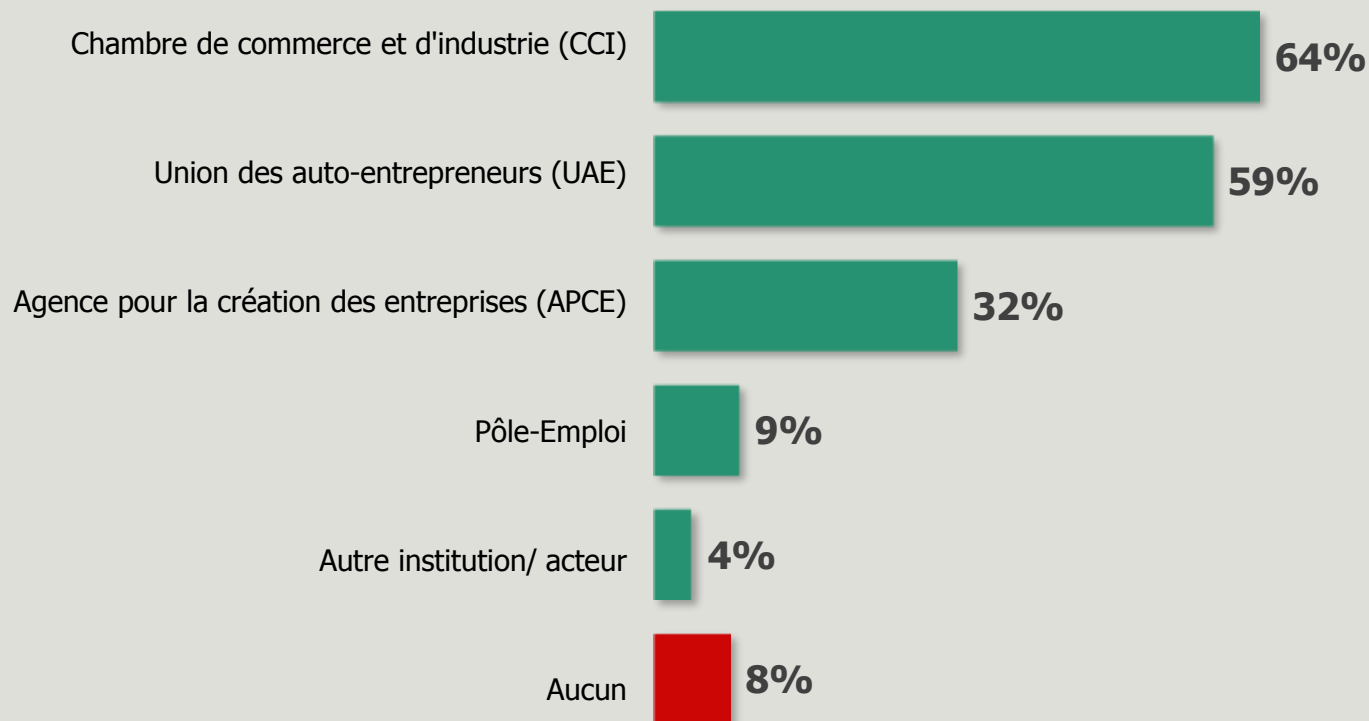
Les domaines d'aide générant le plus d'attentes: informations sur le statut et développement commercial

Q : Dans quel(s) domaine(s) pourriez-vous être aidé en priorité? En Premier ? En second ?



Acteurs les mieux à même d'aider les auto-entrepreneurs = CCI et associations

Q : Quels seraient selon vous les acteurs les mieux placés pour vous aider/ vous accompagner ?
(3 réponses possibles)



G

Une dynamique des revenus stable et conséquente



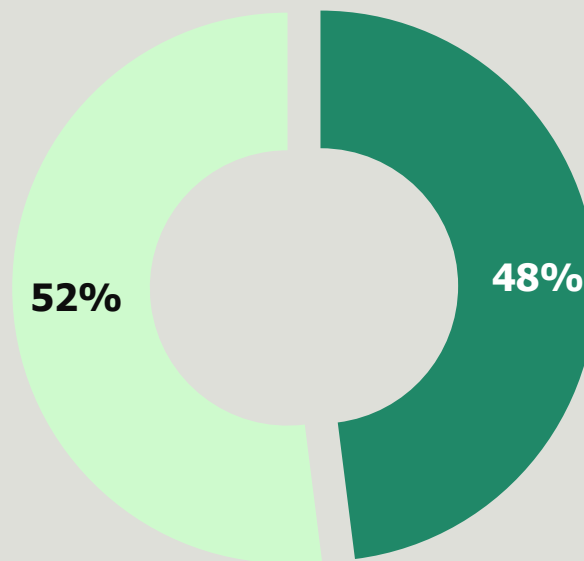
Pour un auto-entrepreneur sur deux, c'est l'activité principale en termes de revenus

Q : Votre activité d'auto-entrepreneur est-elle ... ?



Une **activité secondaire**, c'est-à-dire un complément à vos revenus personnels

52%



48%

Votre **activité principale**, c'est-à-dire celle qui génère la partie la plus importante de vos revenus personnels

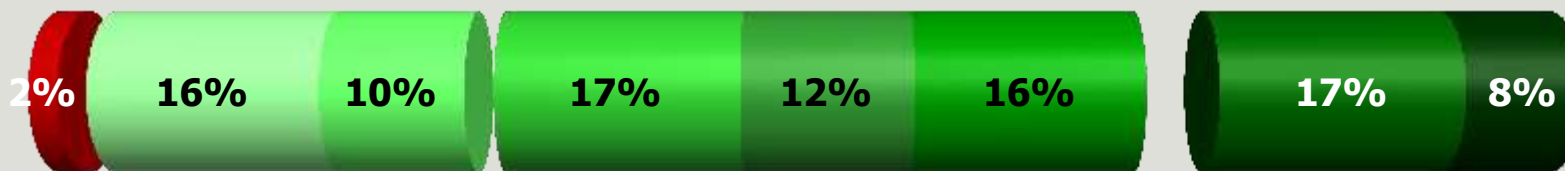
L'auto-entreprise, revenu principal d'un foyer concerné sur quatre

Q : En moyenne, quelle part de l'ensemble des revenus de votre foyer (allocations incluses) représentent les revenus issus de votre auto-entreprise ?



0% des revenus Moins de 5% des revenus Entre 5 et 9% des revenus Entre 10 et 19% des revenus Entre 20 et 29% des revenus Entre 30 et 49% des revenus Entre 50 et 99% des revenus 100% des revenus

2% des individus ont refusé de répondre



Pour 71% = De 1 à 49% des revenus du foyer

Pour 25% = 50% ou plus des revenus du foyer